

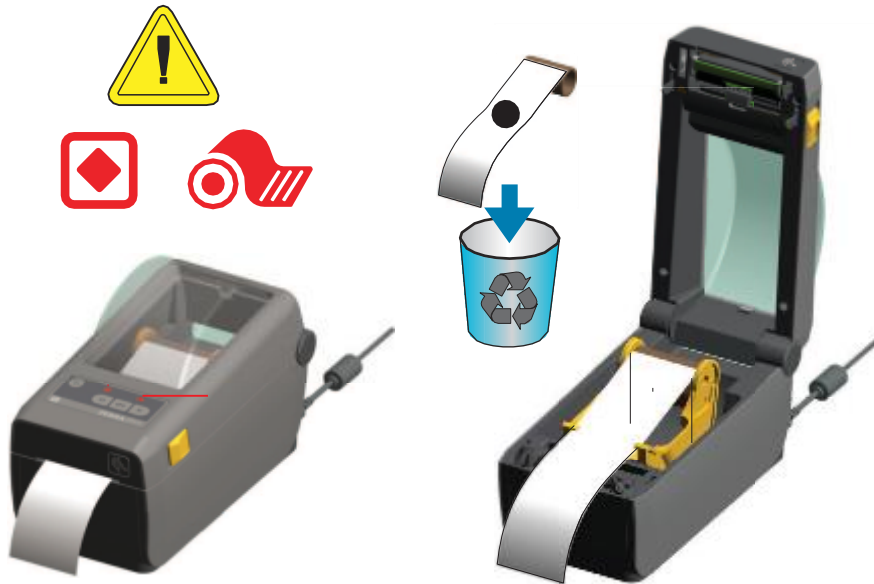


## Slut på media i skrivaren

När rullen är slut, kommer skrivaren rapportera en 'Media Out' Statuslamporna Detta är helt normalt.

När skrivaren märker att media är slut, kommer Status (  ) och Media (  ) lamporna att bli röda.



### Sätta i ny rulle

1. Öppna skrivaren.
2. Se om rullen är slut eller nästan slut och att det saknas etiketer på bärpapperet. Skrivaren stannar innan tejp eller lim kommer fram till skrivhuvudet.
3. Tag bort resten av gamla rullen.
4. Sätt i en ny etikett rulle. Titta i "Ladda etiketrulle" för att se hur man gör.

Om du bara byter till en ny rulle av samma sort, sätt i rullen och tryck på Feed (Mata fram) kappen en gång och fortsätt skriv ut.

Om du sätter i en annan sorts rulle (storlek, tillverkare, eller kanske bara en annan batch), gör då en [Kalibrering](#) (finns i egen beskrivning).



OBS • Ibland kan det saknas en etikett mitt i rullen (inte i slutet). Detta kommer också att indikeras som "slut på etiketter".

För att komma vidare, drag fram etiketter tills en etikett ligger på tryckrullen. Stäng skrivaren. Tryck på Feed (Mata fram) knappen en gång. Skrivaren kommer hitta mellanrummet igen och det går att fortsätta skriva ut.