

Ladda med Rullmedia

Skrivaren har två (2) sätt att känna av media.

- En sensor i mitten för att känna av mellanrum mellan etiketter.
- Helbredd reflective sensor för print format (längd) med användning av svart märke, svart linje, hack eller hål).

För media med mellanrum, känner skrivaren av skillnaden mellan etikett och bara bärpapper för att avgöra etiketten längd.

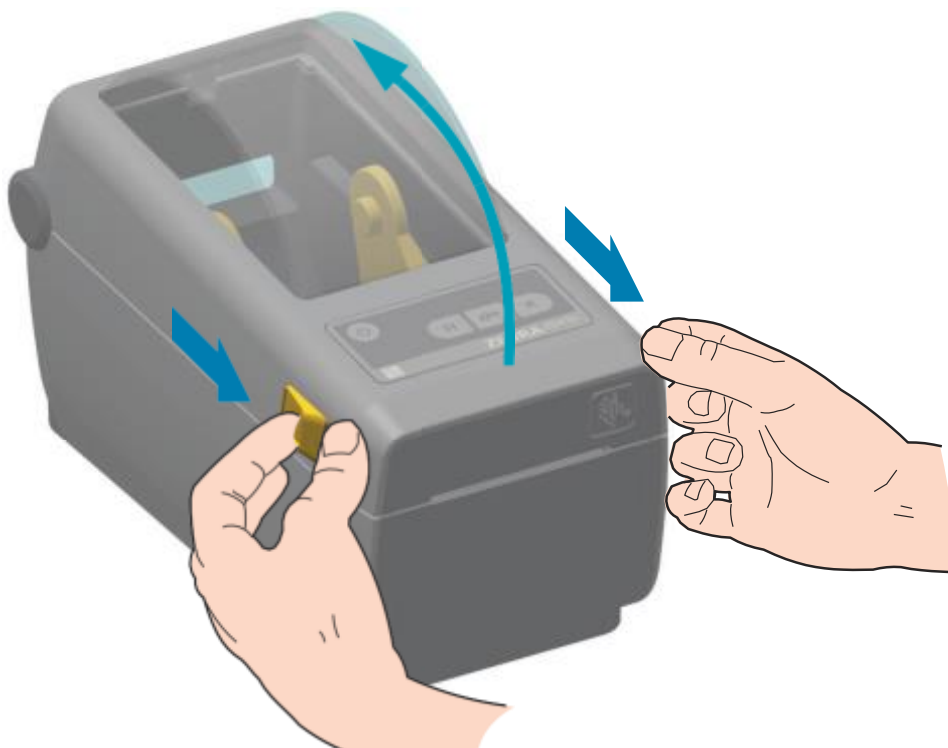
För kontinuerlig media (kvittorulle) känner den bara av mediets karaktär. Utskriftslängden ställs in i utskriften.

För svart märke media, känner skrivaren av början på märket och avståndet till nästa märke för

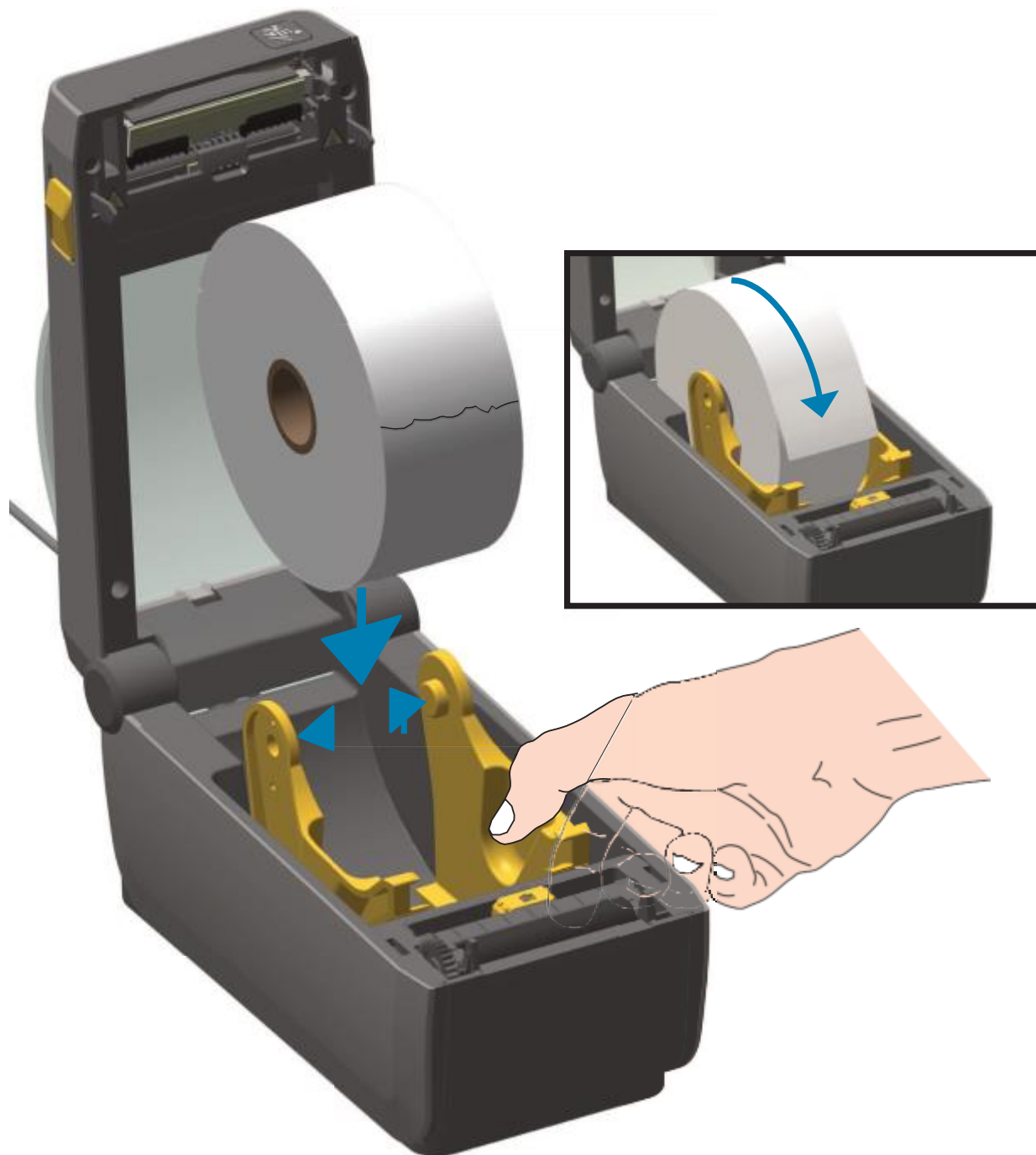
- Instruktion för att ladda etiketrulle:

Detta är den normala proceduren.

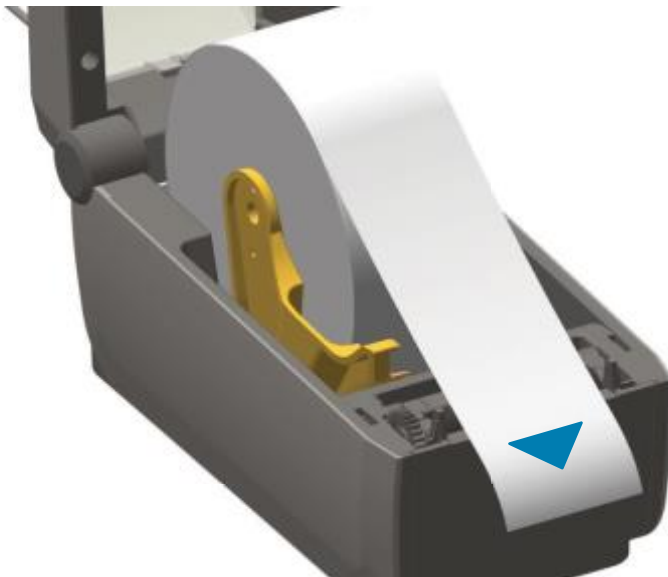
1. Öppna skrivaren. För de båda gula låsen på sidorna mot dig.



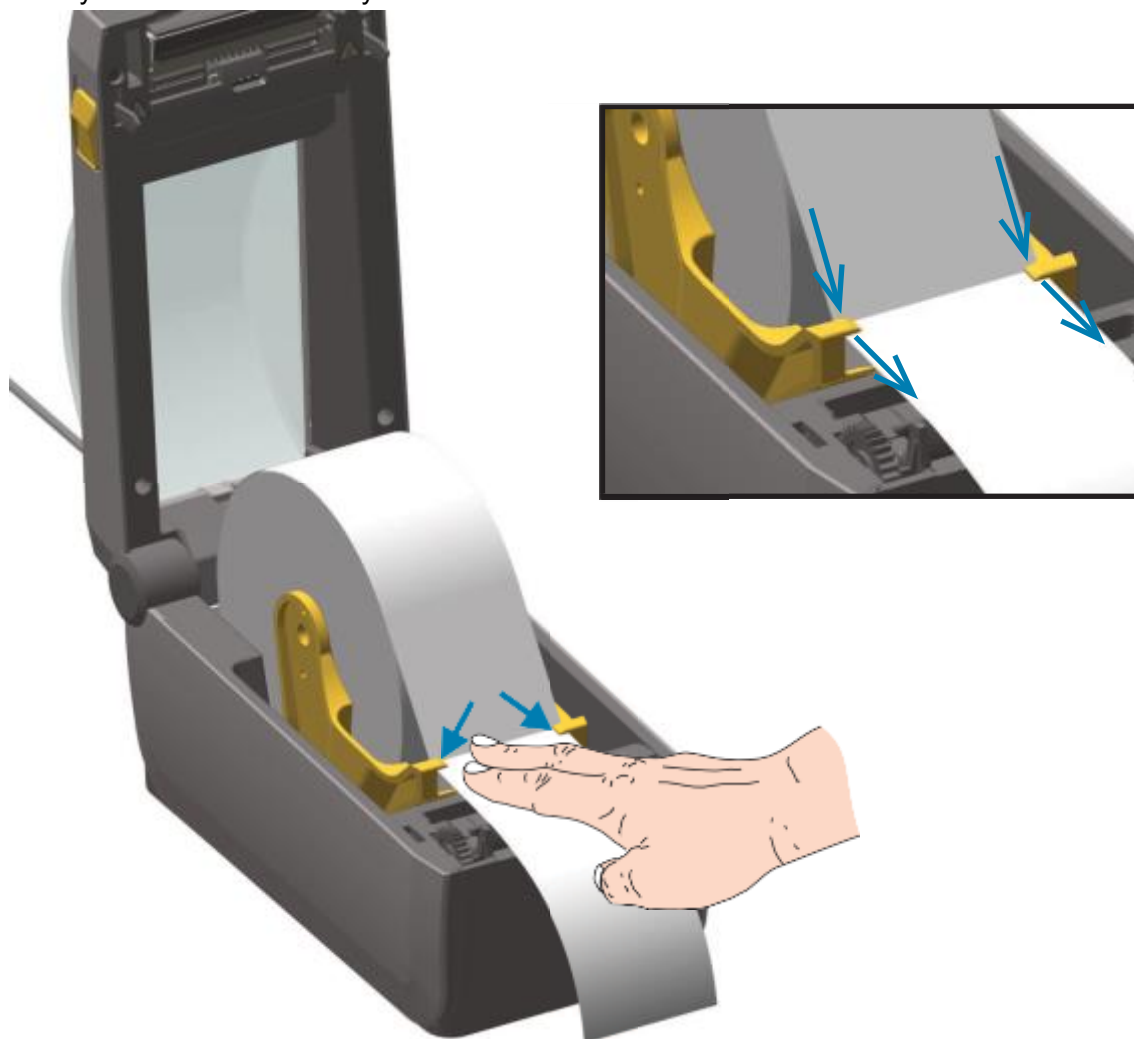
2. För isär rullhållarna. Lägg i rullen så att den skrivbara sidan kommer uppåt. mot skrivhuvudet.
Skjut isär rullhållarna med den fria handen, lägg i rullen och släpp hållarna. Se till att rullen kan snurra fritt. Rullen får inte ligga mot botten av skrivaren .



3. Drag ut mediat så att det sticker ut framför skrivaren.



4. Tryck ner media under styrklackarna.



5. Om det behövs Vik upp media och ställ in sensorn för rätt media.

- För kontinuerlig media eller etiketter utan svart märke eller hack, sätt sensorn i standard läget i mitten.
- För svart märke, svart linje, hack eller hål, ställ in sensorn så att den är i mitten av svarta märket. undvik mitten.

