

## Byte av skrivhuvud

Om du behöver byta skrivhuvud, läs hela instruktionen innan du börjar.



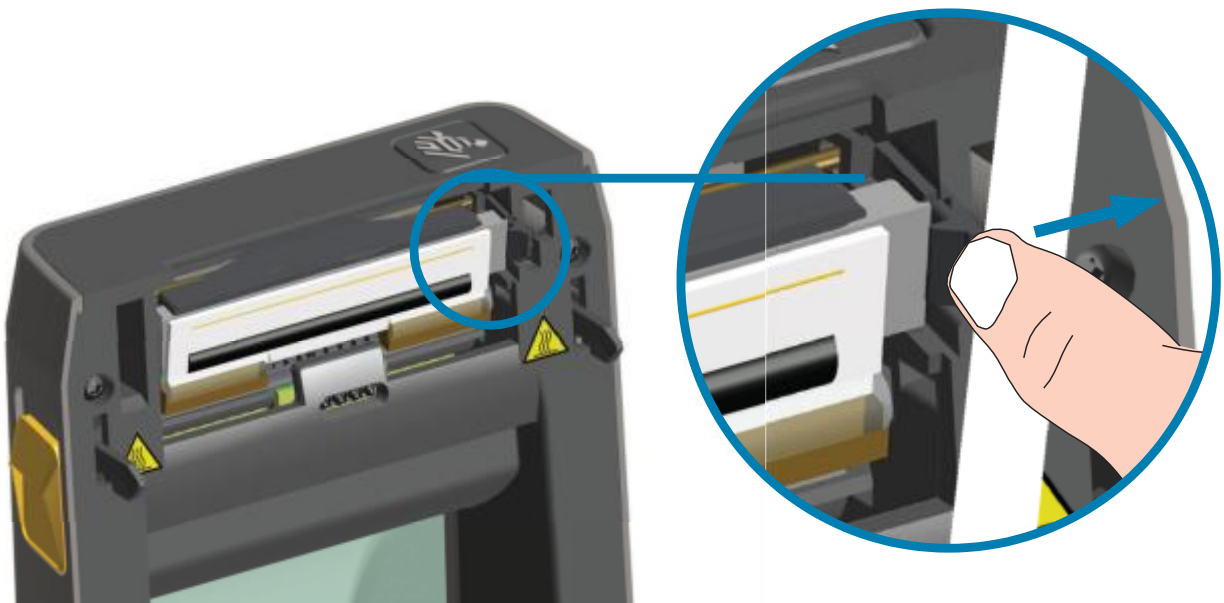
Varning • Förbered din arbetsplats genom att förhindra statisk elektricitet. Din arbetsyta och du måste vara jordade för att förhindra statisk urladdning.



Varning • Slå av skrivaren och dra ur elsladden innan du börjar.

### Ta bort skrivhuvudet

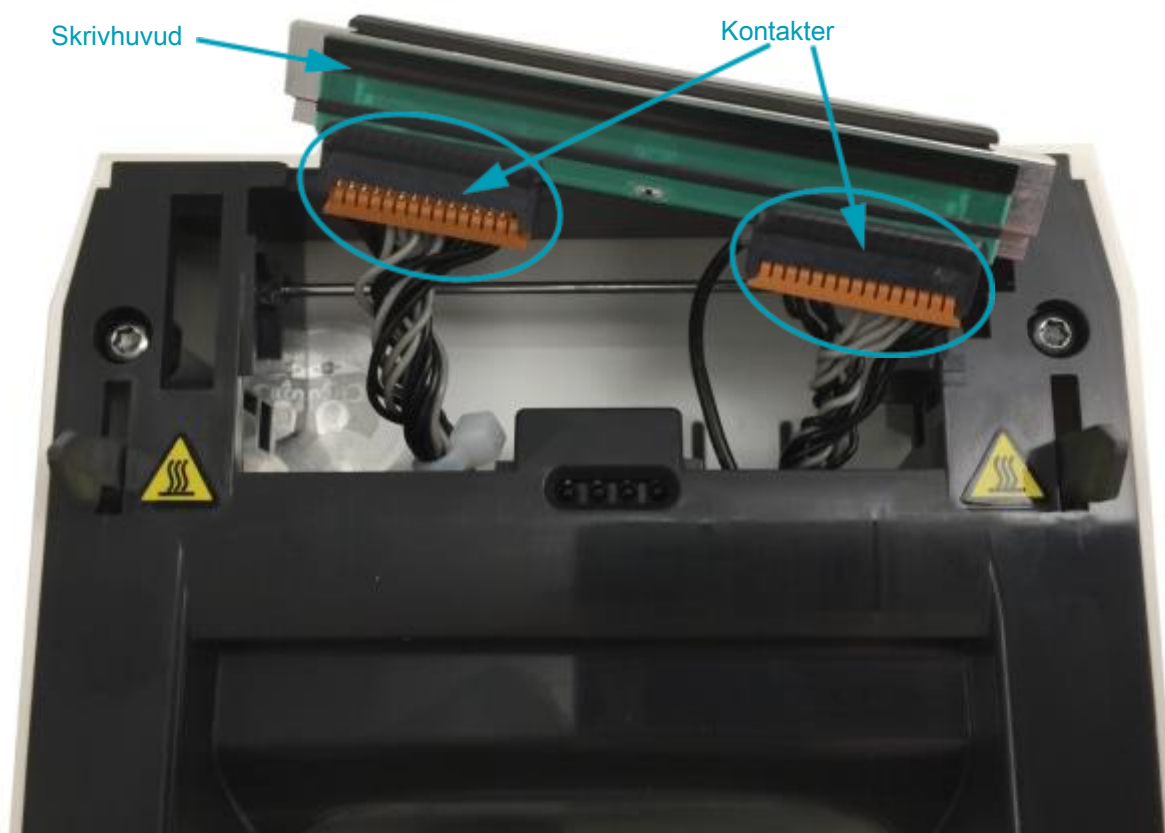
1. Slå av skrivaren, drag ur strömsladden, öppna skrivaren.
2. Tryck låstungen mot utsidan/höger av skrivaren för att lossa skrivhuvudet.



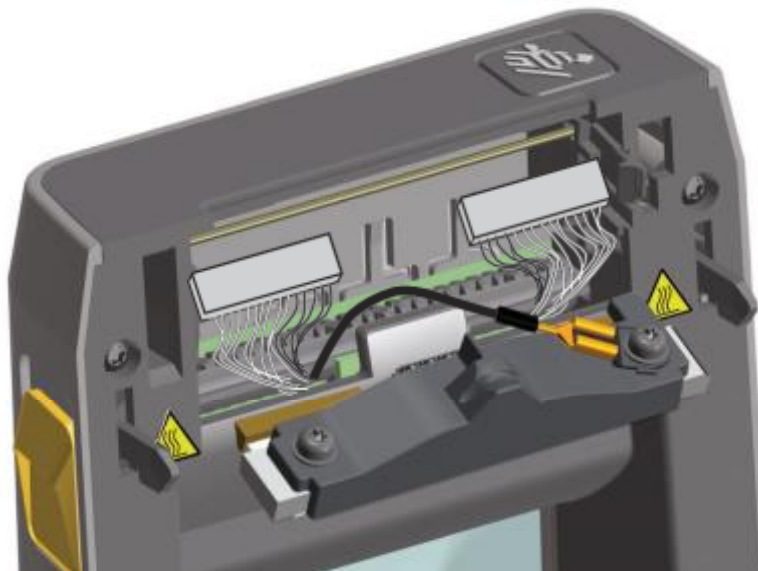
3. Sväng den lossade högra sidan ut ur skrivaren. Drag skrivhuvudet lite till höger för att lossa vänstersidan. Drag ut skrivhuvudet för att komma åt kablarna.



4. Drag nu försiktigt med bestämt av de båda kablarna från skrivhuvudet.



5. Försiktigt men bestämt drar du nu av den svarta jordkabeln från sidan av skrivhuvudet.

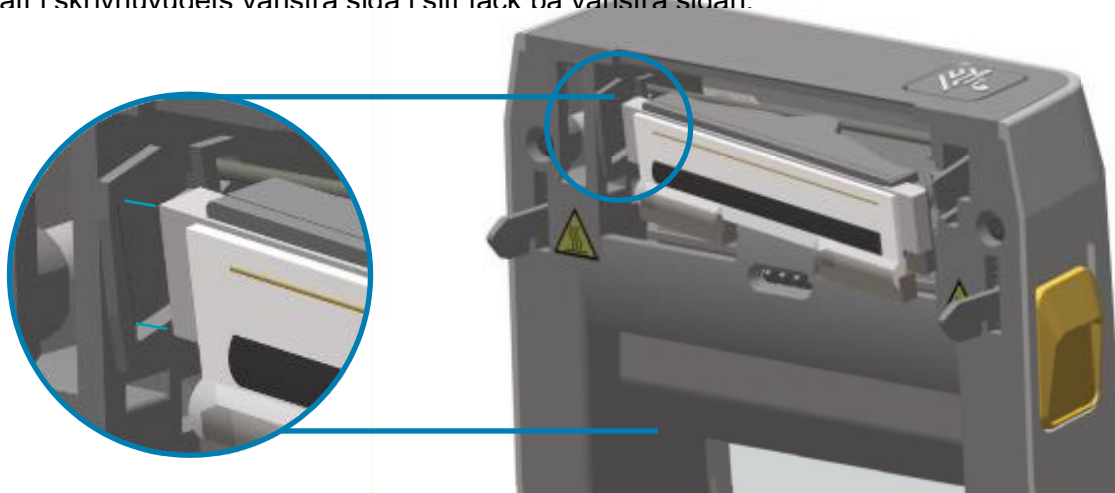


### Installera skrivhuvudet

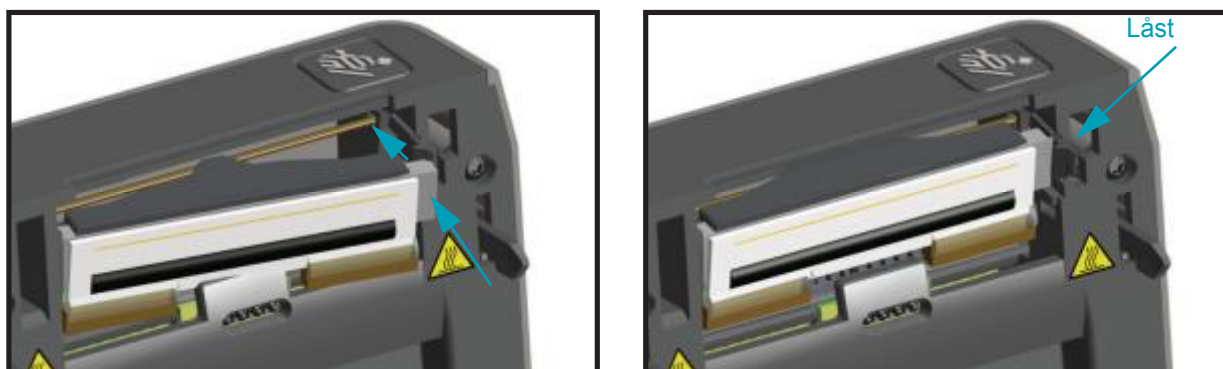
1. Tryck i den högra kabeln i skrivhuvudet. Kontakten kan bara sättas dit på ett sätt.
- 2.
3. tryck på den svarta jordkabelns kontakt på skrivhuvudets sida.
4. Tryck på den vänstra kabeln på skrivhuvudets kontakt.

Kolla så att alla kablar fortfarande sitter kvar.

Sätt i skrivhuvudets vänstra sida i sitt fack på vänstra sidan.



6. Vik in skrivhuvudets högra sida tills det snäpper fast i låset.



7. Kontrollera att skrivhuvudekan röra sig fritt när man trycker på det och att det sitter kvar när trycket släpper.
8. Rengör skrivhuvudet så att du tar bort eventuellt fett från fingrarna mm. Se [Rengöring av skrivhuvud](#).
9. Sätt i media. Sätt i Elkontakten och slå på skrivaren och kolla att det inte blir några